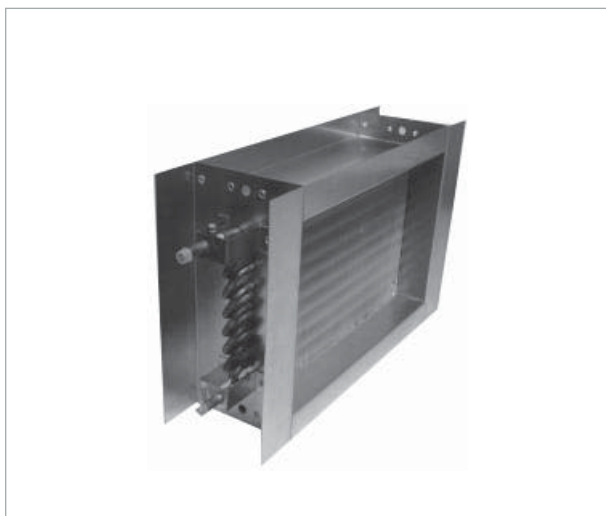


# Batterie per cassette a portata variabile WH2



## Descrizione

Le batterie di riscaldamento serie WH2 sono scambiatori di calore acqua-aria. Vengono applicate a valle delle cassette a portata variabile al fine di ottenere il riscaldamento dell'aria immessa nell'ambiente.

## Caratteristiche tecniche

Le batterie di riscaldamento serie WH2 sono formate da:

- 1) struttura di supporto in lamiera d'acciaio zincato;
- 2) alette o pacco alettato;
- 3) attacchi acqua;
- 4) valvola spurgo aria;
- 5) rubinetto di scarico;
- 6) collettore.

## Modalità di fissaggio

Le batterie di riscaldamento serie WH2 vengono normalmente montate a valle delle cassette di regolazione. I silenziatori delle cassette portano a tal fine quattro inserti filettati M8, mentre le batterie portano quattro fori Ø10 per l'inserimento delle viti. Si raccomanda l'uso di rondelle.

## Posizione di fissaggio

L'ingresso dell'acqua dovrà avvenire sempre dall'attacco più basso e l'uscita dall'attacco più alto. Le batterie possono essere realizzate con gli attacchi acqua posizionati a destra o a sinistra rispetto al flusso dell'aria. In mancanza di indicazioni verranno prodotte con gli attacchi a destra. Nelle batterie montate correttamente l'attacco di uscita risulterà il più prossimo al lato di ingresso dell'aria. Il montaggio non corretto della batteria comporta una riduzione del rendimento dello scambio termico.

## Precauzioni

Si raccomanda di interporre una idonea guarnizione tra cassetta e batteria per evitare trafile di aria. Si raccomanda molta cautela nel maneggiare la batteria in quanto il pacco alettato è composto di lamierini molto sottili che facilmente si deformano. Dopo il riempimento, si raccomanda di spurgare l'aria residua agendo sulla valvola presente sul condotto superiore. In caso di necessità di smontare la batteria, questa può essere svuotata agendo sulla valvola presente sul condotto inferiore.

## Applicazioni

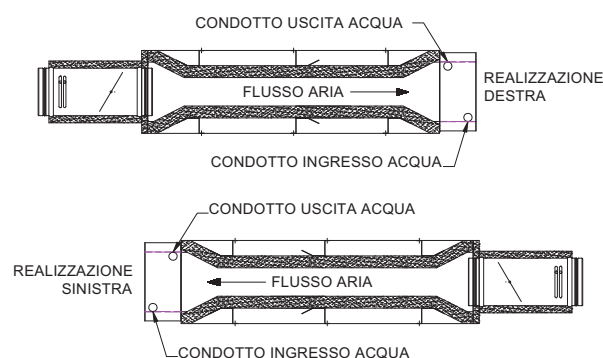
Le batterie di riscaldamento serie WH2 si utilizzano unitamente alle cassette a portata variabile al fine di mantenere le condizioni di massimo comfort termico, agendo non solo sulla portata ma anche sulla temperatura dell'aria immessa in ambiente.

## Esempio di ordinazione

	WH2	315	D*	2*
Tipo				
Dimensione				
Distribuzione attacchi				
I = simmetrica*				
D = attacchi a destra**				
S = attacchi a sinistra**				
N. ranghi				

\*Solo ad un rango misure 125 e 160, poiché gli attacchi sovrapposti (batteria simmetrica)

\*\* Destra e sinistra si intende guardando nella direzione del flusso d'aria



# Batterie per cassette a portata variabile WH2

## Caratteristiche principali

Tipo	Dimensione	Pos. attacchi	N. ranghi	N. circuiti	N. Tubi	Passo alette
WH2125D2	125	Destra	2	1	6	2,5
WH2125I1	125	Simmetrica	1	1	6	2,5
WH2125S2	125	Sinistra	2	1	6	2,5
WH2160D2	160	Destra	2	1	6	2,5
WH2160I1	160	Simmetrica	1	1	6	2,5
WH2160S2	160	Sinistra	2	1	6	2,5
WH2200D1	200	Destra	1	2	8	2,5
WH2200D2	200	Destra	2	2	8	2,5
WH2200S1	200	Sinistra	1	2	8	2,5
WH2200S2	200	Sinistra	2	2	8	2,5
WH2250D1	250	Destra	1	2	8	2,5
WH2250D2	250	Destra	2	2	8	2,5
WH2250S1	250	Sinistra	1	2	8	2,5
WH2250S2	250	Sinistra	2	2	8	2,5
WH2315D1	315	Destra	1	3	12	2,5
WH2315D2	315	Destra	2	4	12	2,5
WH2315S1	315	Sinistra	1	3	12	2,5
WH2315S2	315	Sinistra	2	4	12	2,5
WH2355D1	355	Destra	1	3	12	2,5
WH2355D2	355	Destra	2	4	12	2,5
WH2355S1	355	Sinistra	1	3	12	2,5
WH2355S2	355	Sinistra	2	4	12	2,5
WH2400D1	400	Destra	1	4	13	2,5
WH2400D2	400	Destra	2	5	13	2,5
WH2400S1	400	Sinistra	1	4	13	2,5
WH2400S2	400	Sinistra	2	5	13	2,5
WH2500D1	500	Destra	1	5	17	2,5
WH2500D2	500	Destra	2	7	17	2,5
WH2500S1	500	Sinistra	1	5	17	2,5
WH2500S2	500	Sinistra	2	7	17	2,5
WH2630D1	630	Destra	1	7	21	2,5
WH2630D2	630	Destra	2	11	21	2,5
WH2630S1	630	Sinistra	1	7	21	2,5
WH2630S2	630	Sinistra	2	11	21	2,5

Nelle misure 125 e 160 a un rango la misura L è pari a zero perché i due attacchi sono sovrapposti (batteria simmetrica)

# Batterie per cassette a portata variabile WH2

## Dati tecnici

Dim.	N. ranghi	Portata acqua m³/h	T ingresso acqua °C	T uscita acqua °C	ΔP acqua kPa	Portata aria m³/h	T ingresso aria °C	T uscita aria °C	ΔP aria Pa	Potenza kW
125	1	0,19	45	40	0,19	430	15	22,5	15	1,07
125	1	0,08	50	40	0,40	430	15	21,6	15	0,94
125	1	0,12	60	50	0,80	430	15	24,8	15	1,41
125	2	0,34	45	40	9,50	430	15	22,0	28	1,94
125	2	0,17	50	40	2,50	430	15	28,7	28	1,95
125	2	0,25	60	50	5,20	430	15	34,7	28	2,81
160	1	0,23	45	40	2,7	715	15	20,6	37	1,34
160	1	0,11	50	40	0,6	715	15	20,5	37	1,30
160	1	0,18	60	50	1,6	715	15	23,4	37	2,00
160	2	0,47	45	40	17,8	715	15	26,3	68	2,67
160	2	0,23	50	40	4,4	715	15	25,9	68	2,60
160	2	0,32	60	50	8,3	715	15	30,5	68	3,67
200	1	0,46	45	40	2,4	1125	15	22,0	20	2,63
200	1	0,21	50	40	0,5	1125	15	21,3	20	2,35
200	1	0,32	60	50	1,2	1125	15	24,8	20	3,68
200	2	0,84	45	40	12,5	1125	15	27,9	36	4,82
200	2	0,43	50	40	3,4	1125	15	28,1	36	4,90
200	2	0,60	60	50	6,4	1125	15	33,3	36	6,83
250	1	0,56	45	40	3,5	1725	15	20,6	42	3,22
250	1	0,26	50	40	0,8	1725	15	20,2	42	2,98
250	1	0,39	60	50	1,7	1725	15	22,7	42	4,43
250	2	1,08	45	40	20,1	1725	15	25,8	79	6,18
250	2	0,55	50	40	5,5	1725	15	25,9	79	6,27
250	2	0,78	60	50	10,5	1725	15	30,6	79	8,86
315	1	1,1	45	40	6,9	2700	15	22,0	22	6,31
315	1	0,55	50	40	1,8	2700	15	22,0	22	6,25
315	1	0,79	60	50	3,6	2700	15	25,0	22	8,99
315	2	1,95	45	40	15,7	2700	15	27,5	41	11,20
315	2	1,02	50	40	4,6	2700	15	28,0	41	11,60
315	2	1,42	60	50	8,3	2700	15	33,1	41	16,2
355	1	1,29	45	40	9,3	3600	15	21,2	38	7,43
355	1	0,63	50	40	2,4	3600	15	21,0	38	7,19
355	1	0,92	60	50	4,7	3600	15	23,8	38	10,50
355	2	2,35	45	40	22,3	3600	15	26,3	70	13,5
355	2	1,21	50	40	6,3	3600	15	26,5	70	13,7
355	2	1,68	60	50	11,5	3600	15	31,1	70	19,2
400	1	1,76	45	40	9,0	4725	15	21,4	33	10,1
400	1	0,89	50	40	2,4	4725	15	21,4	33	10,1
400	1	1,25	60	50	4,5	4725	15	24,1	33	14,3
400	2	3,19	45	40	25,7	4725	15	26,7	61	18,3
400	2	1,67	50	40	7,5	4725	15	27,0	61	18,9
400	2	2,29	60	50	13,3	4725	15	31,7	61	26,2
500	1	2,47	45	40	11,1	7000	15	21,1	42	14,2
500	1	1,24	50	40	3,0	7000	15	21,1	42	14,1
500	1	1,77	60	50	5,7	7000	15	23,7	42	20,2
500	2	4,46	45	40	21,8	7000	15	26,0	77	25,6
500	2	2,33	50	40	6,3	7000	15	26,3	77	26,4
500	2	3,22	60	50	11,4	7000	15	30,8	77	36,8
630	1	3,92	45	40	15,5	11200	15	21,0	46	22,5
630	1	1,98	50	40	4,2	11200	15	21,0	46	22,4
630	1	2,80	60	50	7,9	11200	15	23,6	46	32,0
630	2	6,97	45	40	19,5	11200	15	25,8	85	40,0
630	2	3,61	50	40	5,6	11200	15	26,0	85	40,9
630	2	5,02	60	50	10,2	11200	15	30,4	85	57,4