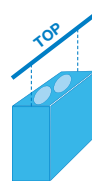


Unità di ventilazione residenziale

RFI LITE V



Unità	Controllo	Classe energetica
RFI LITE V 1	CTR-S	B
	EVO/EVO+	A
	EVO/EVO+ + sonda	A
RFI LITE V 2	CTR-S	B
	EVO/EVO+	A
	EVO/EVO+ + sonda	A

Applicazioni

Unità di ventilazione residenziale idonea in abitazioni con superficie fino a 60 m² (RFI LITE V 1) e 100 m² (RFI LITE V 2)**.

Descrizione

Unità di ventilazione residenziale (UVR) a doppio flusso con recupero di calore ad alto rendimento. L'unità è equipaggiata con uno scambiatore di calore controcorrente in PVC per la taglia 1 e in alluminio (certificato Eurovent) per la taglia 2. Filtri ePM1 50% (G4) per il flusso d'aria di rinnovo e ePM10 50% (G4) per il flusso d'aria d'estrazione. Il By-pass parziale di serie consente di sfruttare condizioni climatiche favorevoli esterne all'edificio per il free cooling (o free heating).

Struttura

Struttura autoportante in pannelli sandwich di 22 mm di spessore, isolati con schiuma poliuretanica. Sia la struttura che le parti interne sono realizzate in Zinco Magnesio ZM 310. Un pannello con apertura a cerniera rende agevole l'accesso ai filtri.

Installazione

RFI LITE V è predisposto per essere installato all'interno di edifici con temperatura ambiente tra 0°C e 45°C e può essere installato a parete.

Modelli

RFI LITE V 1: 140 m³/h a 100 Pa

RFI LITE V 2: 300 m³/h a 100 Pa

**La portata volumetrica è indicativa considerando:

- altezza interna delle abitazioni pari a 2,7 m;
- fattore di ricambio aria pari a 0,5 vol/h;
- efficienza di recupero sensibile > 85%;
- prevalenza ventilatore alla media velocità ≥ 100 Pa.

Versioni

• Versione BASIC:

- con controllo semplificato CTR-S (senza I/O digitali)
- con controllo EVO (con I/O digitali)
- con conta ore per stato filtri

• Versione PREMIUM:

- con controllo EVO (con I/O digitali)
- con post trattamento elettrico o ad H₂O calda o H₂O fredda/calda
- con conta ore per stato filtri

• Versione PREMIUM PLUS:

- con controllo EVO+ o EVO+/RS485 (con I/O digitali)
- con o senza post trattamento elettrico o ad H₂O calda o H₂O fredda/calda
- con conta ore per stato filtri
- connessione con sistemi di Building Automation (protocollo Modbus con connessione Ethernet o, su richiesta, con l'aggiunta della connessione RS485)

Accessori

Post-trattamento

- batteria di post-riscaldamento elettrico (**REL-M**).
- batteria di post-riscaldamento H₂O calda (**BA-AC**).
- batteria di post-riscaldamento H₂O fredda/calda (**BA-AF/AC**).

Regolazione

- elettrovalvola 230V per batterie H₂O (**EL-VALV230V**).
- elettrovalvola 0-10V per batterie H₂O (**EL-VALV10V**).
- kit regolazione pressione costante (**COP**).
- kit regolazione portata costante (**CAV**).
- sensore di umidità (**EE16**).
- sensore di CO₂ a parete (**EE80**).
- sensore di CO₂ a canale (**EE90**).
- sensore di CO₂ / VOC di qualità aria (**QPA2002**).

Installazione

- sifone standard (**SIPH**).

Filtrazione

- filtro di ricambio **ePM10 50% (G4)**.
- filtro di ricambio **ePM1 70% (F7)**.

Su richiesta

Versione specchiata.

Unità di ventilazione residenziale

RFI LITE V

Esempio d'ordine

Versione BASIC

	RFL	V	08	1	ECO	BP
Identificativo unità						
Versione verticale						
Tipo di controllo:						
08: controllo CTR-S						
09: controllo EVO						
Taglia:						
1: RFI LITE V 1						
2: RFI LITE V 2						
ECO: conta ore per stato filtri						
By-pass totale di serie						

Versione PREMIUM

	RL	B	V	09	1	ECO	BP
Identificativo unità							
Post-trattamento							
B: batteria H ₂ O calda (BA-AC)							
1P: batteria H ₂ O fredda/calda (BA-AF/AC), 4 ranghi							
M: batteria elettrica (REL-M)							
Versione verticale							
Tipo di controllo							
09: controllo EVO							
Taglia:							
1: RFI LITE V 1							
2: RFI LITE V 2							
ECO: conta ore per stato filtri							
By-pass totale di serie							

Versione PREMIUM PLUS

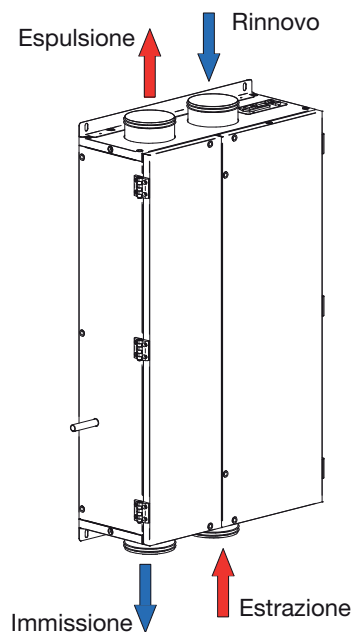
	RL	B	V	10	1	ECO	BP
Identificativo unità							
RFL: unità senza post-riscaldamento							
RL: unità con post-trattamento							
Post-trattamento (solo per versione RL)							
B: batteria H ₂ O calda (BA-AC)							
1P: batteria H ₂ O fredda/calda (BA-AF/AC), 4 ranghi							
M: batteria elettrica (REL-M)							
Versione verticale							
Tipo di controllo							
10: controllo EVO+							
11: controllo EVO+/RS485							
Taglia:							
1: RFI LITE V 1							
2: RFI LITE V 2							
ECO: conta ore per stato filtri							
By-pass totale di serie							

Nota Bene

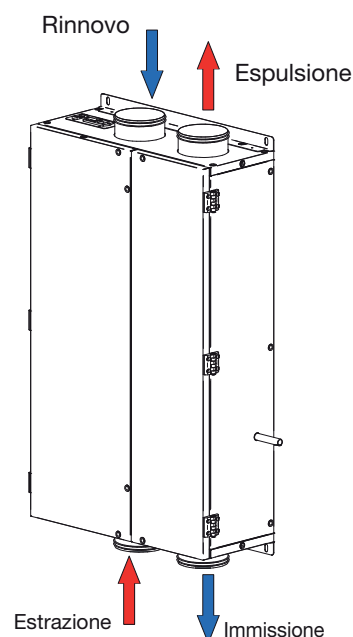
Per i controlli (capitolo 8.3) e le batterie di post trattamento (capitolo 8.4) vedere sezioni dedicate.

Configurazioni

• Configurazione standard



• Configurazione specchiata

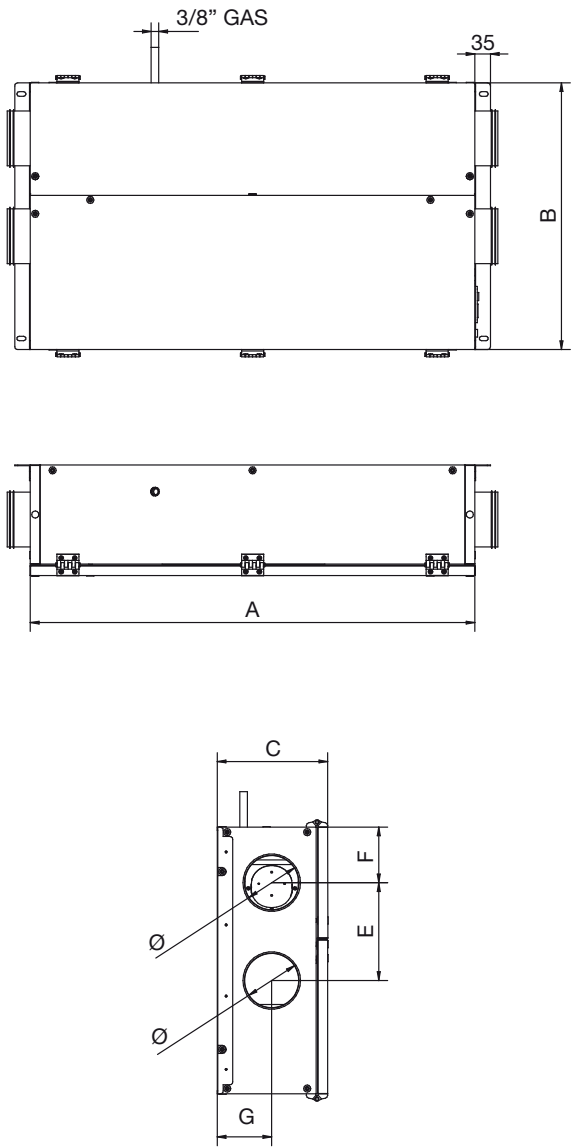


Unità di ventilazione residenziale

RFI LITE V

Dimensioni

Peso RFI LITE V 1: 34 kg
Peso RFI LITE V 2: 41 kg



Modello	A mm	B mm	C mm	E mm	F mm	G mm	Ø mm
RFI LITE V 1	1000	600	248,5	248	97	122,5	125
RFI LITE V 2	1060	650	273	320	145	124	160

Unità di ventilazione residenziale

RFI LITE V

Dati tecnici

Dati elettrici

Modello	Ventilatore			Classe isolamento	Unità RFI LITE	
	Potenza*	Alimentazione	Corrente max		Alimentazione	Corrente max.
	W	V-Hz-Ph	A		V-Hz-Ph	A
RFI LITE V 1	2 x 50	230-50/60-1	2 x 0,46	IP 44 classe B	230-50-1	1,0
RFI LITE V 2	2 x 85	230-50/60-1	2 x 0,75	IP 44 classe B	230-50-1	1,6

*dato di targa del ventilatore, far riferimento al grafico per la potenza assorbita globale della macchina nel punto di lavoro.

Test leakage secondo UNI EN 13141-7

Leakage	Condizioni di prova	Classe	
		RFI LITE V 1	RFI LITE V 2
ESTERNO	Pressione positiva 250 Pa	A3	A2
ESTERNO	Pressione negativa 250 Pa	A3	A2
INTERNO	Differenza di Pressione 100 Pa	A3	A2

Rumorosità

L_w Livello di potenza sonora misurato secondo UNI EN ISO 3747 classe 3

RFI LITE V 1		Rumore della cassa (dB)							L _w dB(A)
		125 Hz	250 Hz	500 Hz	1000 Hz	2000 Hz	4000 Hz	8000 Hz	
100%		58,5	69,8	61,2	49,0	42,6	34,5	40,3	63,2
REF		52,7	62,8	50,7	43,6	32,3	27,7	37,6	55,5
		Rumore nel canale (dB)							L _w dB(A)
		125 Hz	250 Hz	500 Hz	1000 Hz	2000 Hz	4000 Hz	8000 Hz	
100%		59,8	71,1	67,4	59,4	53,6	50,6	52,5	67,7
REF		53,9	64,0	59,2	48,7	43,9	41,0	42,7	59,5

RFI LITE V 2		Rumore della cassa (dB)							L _w dB(A)
		125 Hz	250 Hz	500 Hz	1000 Hz	2000 Hz	4000 Hz	8000 Hz	
100%		59,9	66,0	64,1	49	44,7	39,1	40,9	62,9
REF		52,6	63,5	51,0	42,2	36,4	30,9	38,9	56,1
		Rumore nel canale (dB)							L _w dB(A)
		125 Hz	250 Hz	500 Hz	1000 Hz	2000 Hz	4000 Hz	8000 Hz	
100%		58,4	72,2	66,2	57,7	55,0	53,0	62,0	68,3
REF		51,4	70,3	53,7	49,5	47,3	43,4	49,2	62,6

Dati resistenza elettrica di pre-riscaldamento integrata

Modello	Alimentazione	Potenza	Corrente	N. stadi
	V-Hz-Ph	kW	A	
RFI LITE V 1	230-50-1	0,5	2,2	1
RFI LITE V 2				

Per le batterie di post trattamento vedere capitolo dedicato.

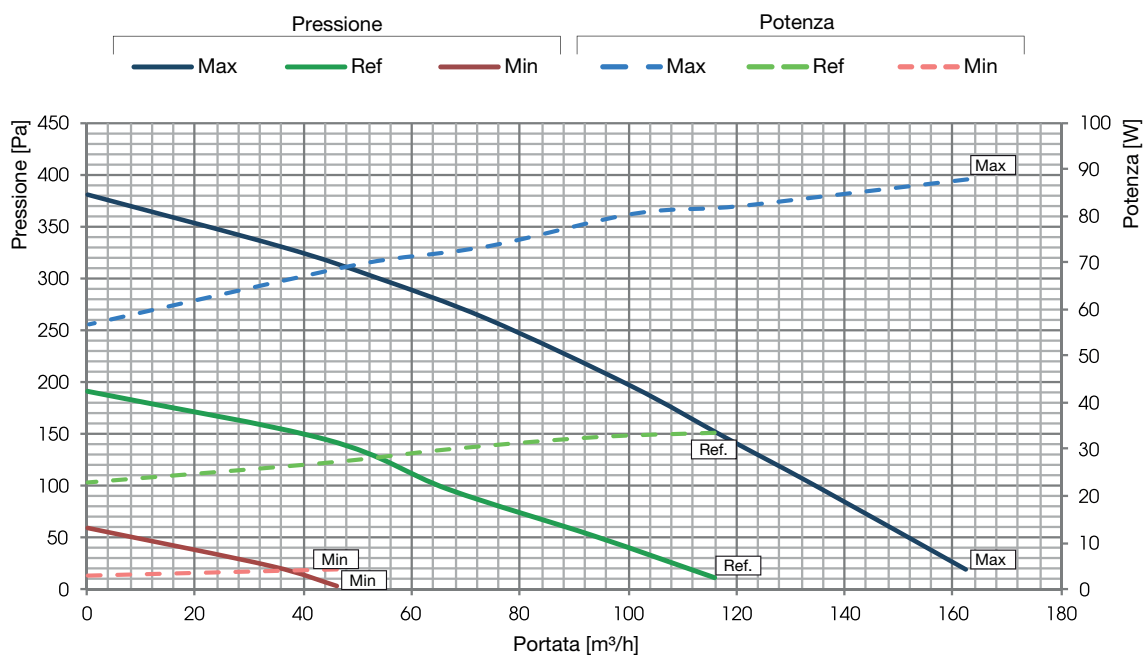
Unità di ventilazione residenziale

RFI LITE V

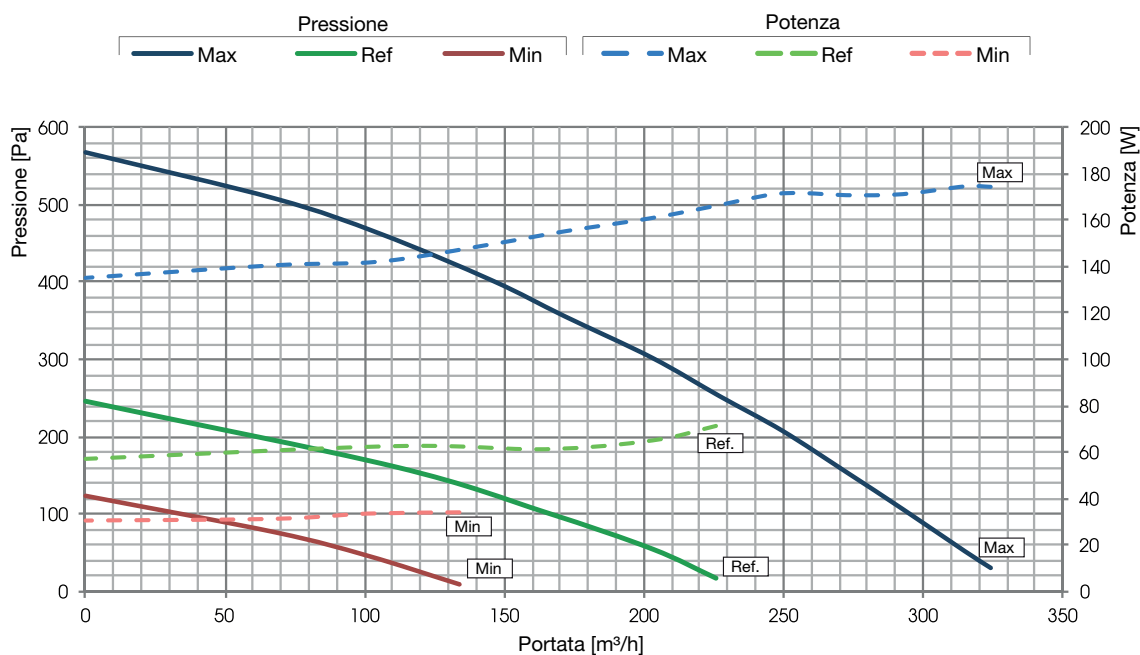
Prestazioni (UNI EN 13141-7)

L'unità deve essere canalizzata: se ne autorizza l'utilizzo solo all'interno della curva rappresentata.
Le prestazioni dichiarate sono garantite esclusivamente con i filtri puliti e originali.

RFI LITE V 1



RFI LITE V 2



Unità di ventilazione residenziale

RFI LITE V

Efficienza di recupero del calore sensibili

Valori riferiti alle seguenti condizioni(UNI EN 13141-7): T_{bs} aria esterna 7°C; U.R. esterna 72%; T_{bs} ambiente 20°C; U.R. ambiente 38%

