

# Regolazione

## Regolatori di velocità

### CV3

Interruttore unipolare con "0" 3 Posizioni



Commutatore a camme, multivita 0-1-2-3, 1 polo da 20A.  
Esecuzione in cassetta plastica con maniglia nera.

#### Conformità

IEC/EN/BS 60947-1

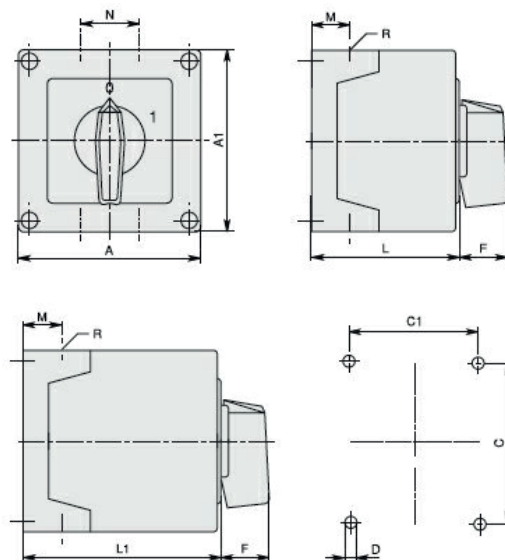
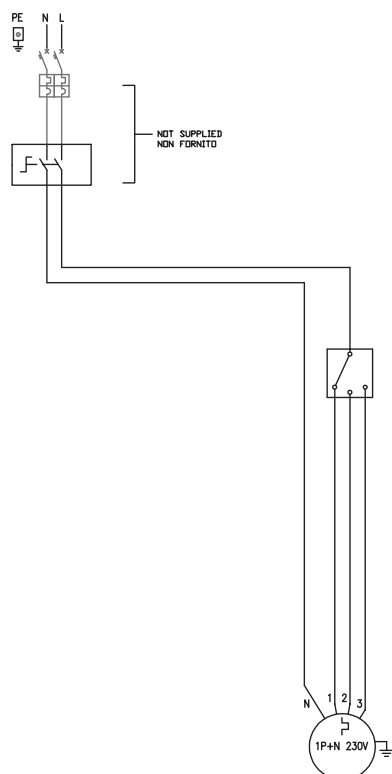
IEC/EN/BS 60947-3

IEC/EN/BS 60947-5-1

#### Omologazione

EAC

	V	IP
Tensione nominale	480	
Corrente di impiego	20	
Temperatura di impiego	-25°C/+55°C	
Grado di protezione IP frontale		IP65



Modello	
A (mm)	75
A1 (mm)	75
C (mm)	50
C1 (mm)	64
D (mm)	4.5
F (mm)	19
M (mm)	14
N (mm)	28
L (mm)	57.5
L1 (mm)	79.8
Dimensioni involucro	75x75
Ingresso cavi	4xPG13.5