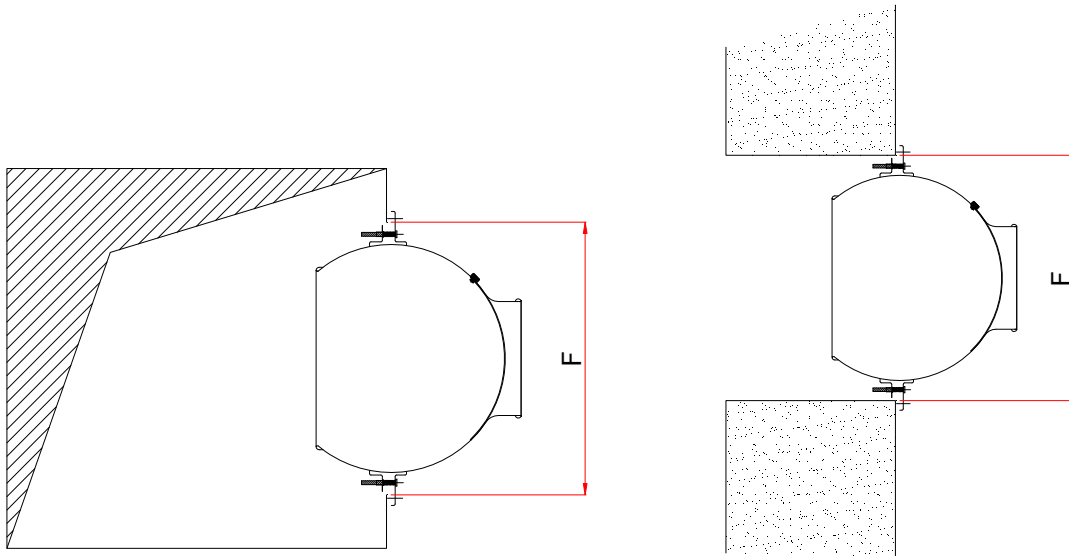


KVL

Istruzioni di montaggio
Mounting instruction

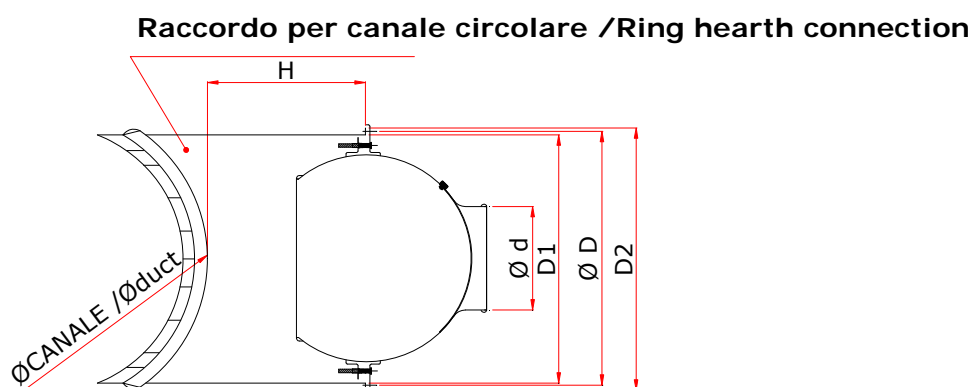
MONTAGGIO SU CANALE E SU PARETE mounting on duct and at wall



DIMENSIONI FORO SU CANALE E SU PARETE / hole size on duct and at wall

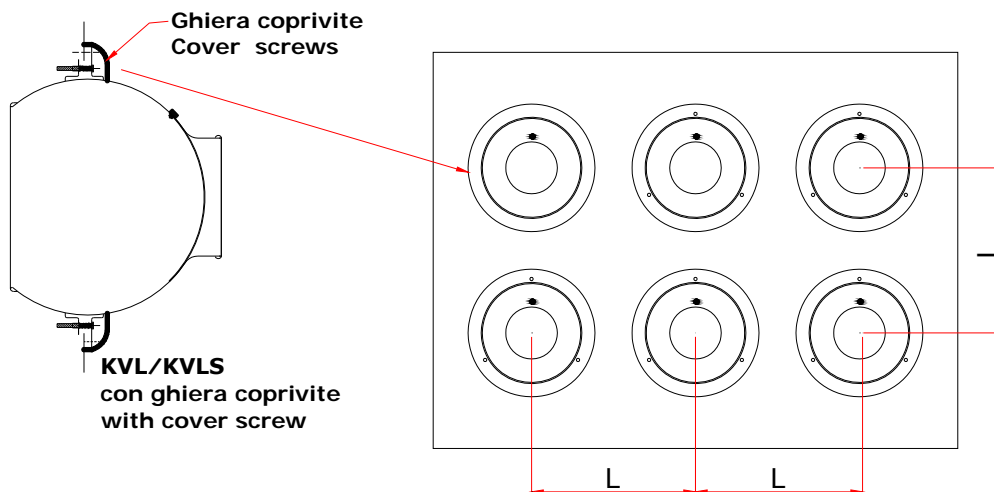
Modello	F (mm)
KVL 80	207
KVL 110	250
KVL 150	354
KVL 200	452
KVL 230	452
KVL 250	452
KVL 300	452

MONTAGGIO SU CANALE CIRCOLARE mounting on circular duct



Modello	nr fori	Ø fori [mm]	Ø D [mm]	Ø d [mm]	Ø D1 [mm]	Ø D2 [mm]	H [mm]	Ø canale min-max [mm]
KVL80	3	5	220	80	210	230	200	315-630
KVL110	3	5	266	110	251	282	300	315-800
KVL150	6	5	368	150	358	378	300	500-800
KVL200	6	5	472	200	460	480	350	500-1000
KVL230	6	5	472	230	460	480	350	500-1000
KVL250	6	5	472	250	460	480	350	500-1000
KVL300	6	5	472	300	460	480	350	500-1000

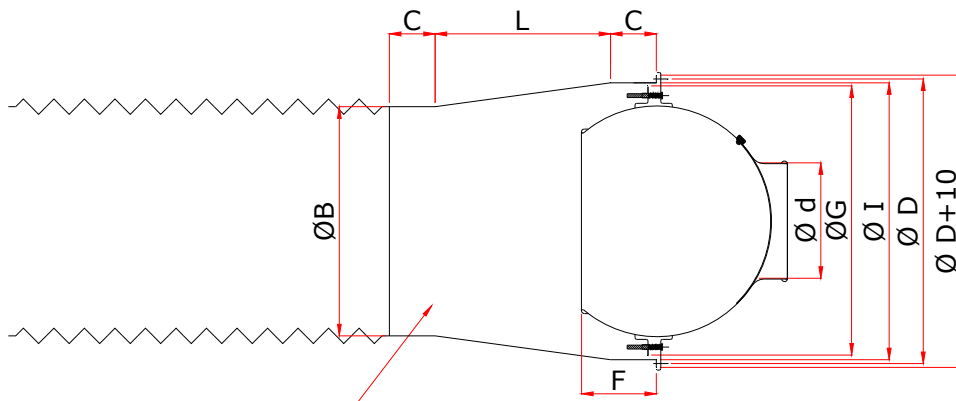
MONTAGGIO IN BATTERIA mounting on panel



DATI DIMENSIONALI / data sheet

Modello	L MIN. (mm)
KVL 80	300
KVL 110	350
KVL 150	430
KVL 200	430
KVL 230	550
KVL 250	550
KVL 300	550

MONTAGGIO CON TUBO FLESSIBILE mounting with flexible duct



RACCORDO PER TUBO FLESSIBILE/flexible hose connection

Modello	Ø D [mm]	Ø d [mm]	F [mm]	B [mm]	Ø G [mm]	I [mm]	L [mm]	C [mm]
KVL80	220	80	57	158	203	210	100	60
KVL110	266	110	60	195	246	251	100	60
KVL150	368	150	103	298	350	358	170	60
KVL200	472	200	141	398	448	462	170	60
KVL230	472	230	141	398	448	462	170	60
KVL250	472	250	141	398	448	462	170	60
KVL300	472	300	141	398	448	462	170	60

Ød	diametro diffusore
ØG	diametro flangia interna
ØI	diametro interno plenum
ØD	diametro cerchio fori fissaggio
ØD + 10	diametro esterno



Garantire un clima ottimale all'interno degli ambienti è fondamentale per la nostra salute, per il nostro benessere e anche per la nostra capacità produttiva. Considerando che trascorriamo la maggior parte del nostro tempo all'interno di spazi chiusi, Lindab si pone come obiettivo principale quello di contribuire in maniera tangibile al raggiungimento di un clima indoor che possa migliorare la nostra e la vita di tutte le persone.

Noi di Lindab miriamo inoltre ad assicurare un clima migliore per il nostro pianeta e lo facciamo lavorando in un modo che sia sostenibile sia per le persone che per l'ambiente, sviluppando soluzioni di ventilazione efficienti dal punto di vista energetico e prodotti per l'edilizia sempre più sostenibili.

[Lindab](#) | For a better climate