

Lineo Hidden Slot Diffuser

Diffusore lineare con design a scomparsa

Diffusori lineari a scomparsa

LSD



Descrizione

I diffusori lineari serie LSD consentono la gestione di elevate portate d'aria con valori minimi di perdita di carico e di potenza sonora generata, garantendo ottime condizioni di comfort, assenza di correnti sensibili e uniformità di temperatura anche in ambienti vasti.

Essi dispongono di un doppio sistema di regolazione del deflettore e due modalità di lancio orizzontale, la prima sfrutta l'effetto Coandă la seconda permette di diffondere portate elevate.

I diffusori sono costituiti da un corpo e da una serie di alette in alluminio regolabili senza rimuovere il diffusore. LSD è idoneo per impianti di ventilazione di ambienti con altezza di soffitto da 3 a 6 metri come uffici open space, gallerie commerciali, reparti ospedalieri, camere d'albergo.

Materiali e finitura

Telaio alluminio anodizzato, bianco RAL 9003 matte, nero RAL 9005 matte.

Deflettori alluminio anodizzato, bianco RAL 9010 glossy, bianco RAL 9003 matte, nero RAL 9005 matte.

Eventuali finiture speciali del corpo diffusore possono essere realizzate su richiesta.

Fissaggio

I diffusori serie LSD possono essere montati direttamente nel controsoffitto oppure su appositi plenum tramite sospensione a mezzo di ponti di montaggio. È possibile realizzare linee continue.

Ambienti non idonei

I prodotti in alluminio non sono idonei all'installazione in ambienti con atmosfera contenente sostanze corrosive per questo materiale e in particolare contenente cloro, come ad esempio piscine, stabilimenti termali e alcune tipologie d'industrie alimentari.

Accessori

P94 Plenum per diffusore LSD
LSDC Giunzione angolare per diffusore LSD
T-LSD Testata in alluminio per diffusore LSD

Esempio di ordinazione - LSD

	LSD	25	2	0500	B	AB	B
Diffusore lineare a scomparsa							
25 feritoia da 25 mm							
N° di feritoie* 1-2-3							
Lunghezza [mm]							
500/1000/1500/2000							
A Colore telaio: anodizzato**							
B Colore telaio: RAL 9005 matte							
R Colore telaio: RAL 9010 glossy							
L Colore telaio: RAL 9003 matte***							
AA Colore deflettore: anodizzato							
AB Colore deflettore: RAL 9005 matte							
AR Colore deflettore: RAL 9010 glossy							
AL Colore deflettore: RAL 9003 matte							
ZZ Senza deflettori							
B Con Quick fix****							
N Senza Quick fix							

* Fino a 6 feritoie, su richiesta

** Telai laterali in alluminio grezzo

*** Telai laterali in RAL 9010 glossy

**** Obbligatorio in caso di diffusore con plenum P94A Lindab

N° Quick fix previsti

N° feritoie	Lunghezza (mm)	Quick fix previsti
1	≤ 1500	2
	> 1500	4
2-3	≤ 1500	4
	> 1500	6

Esempio di ordinazione - Plenum

	P94	N	2	0500	N
P94A Plenum per diffusore lineare LSD					
I Isolamento esterno					
C Isolamento interno					
N Non isolato					
N° feritoie* 1-2-3					
Lunghezza					
N Stacchi in ABS senza serranda					
D Stacchi in ABS con serranda					
M Stacchi in acciaio senza serranda					

* Fino a 6 feritoie, su richiesta

Di standard i plenum sono forniti non montati sul diffusore

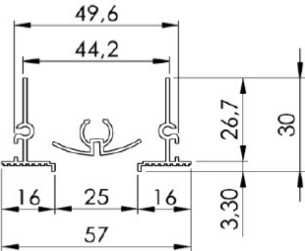
Diffusori lineari a scomparsa

LSD

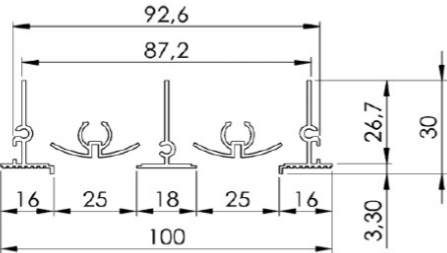
Dimensioni

Dimensioni feritoie

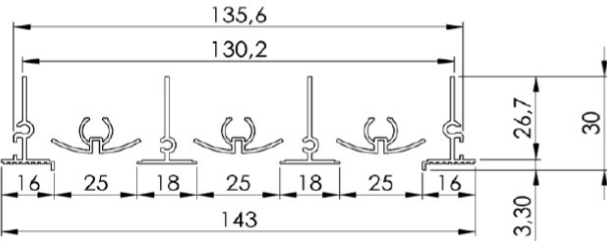
1 feritoia



2 feritoie



3 feritoie



Sezione efficace Ak[m²]

n° feritoie	Lunghezza (mm)							
	500		1000		1500		2000	
	Alto effetto Coanda	Alta portata	Alto effetto Coanda	Alta portata	Alto effetto Coanda	Alta portata	Alto effetto Coanda	Alta portata
1	0,0047	0,0077	0,0094	0,0154	0,0142	0,0232	0,0189	0,0309
2	0,0094	0,0154	0,0189	0,0309	0,0283	0,0463	0,0378	0,0618
3	0,0142	0,0232	0,0283	0,0463	0,0425	0,0695	0,0566	0,0926

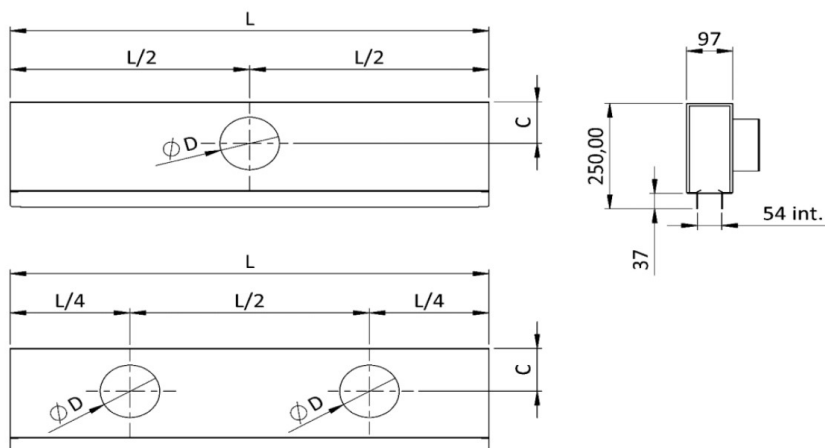
Diffusori lineari a scomparsa

LSD

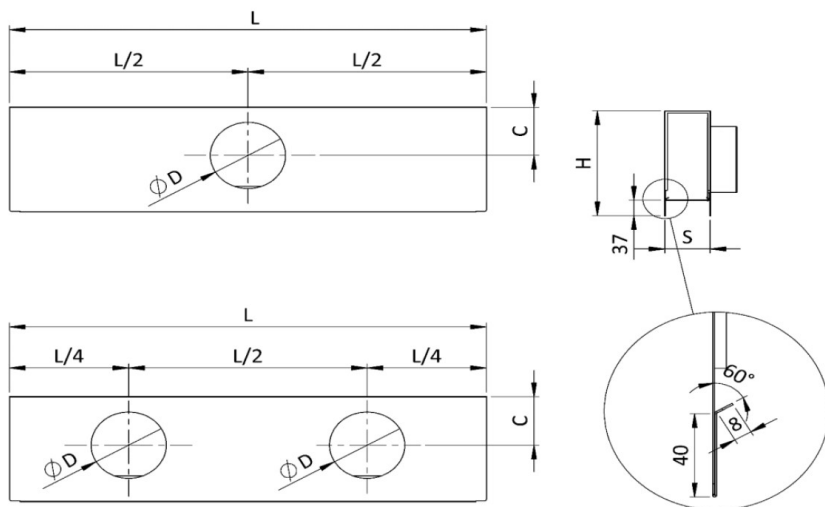
Dimensioni

Dimensioni plenum

1 feritoia



2/3 feritoie



L = lunghezza nominale del diffusore

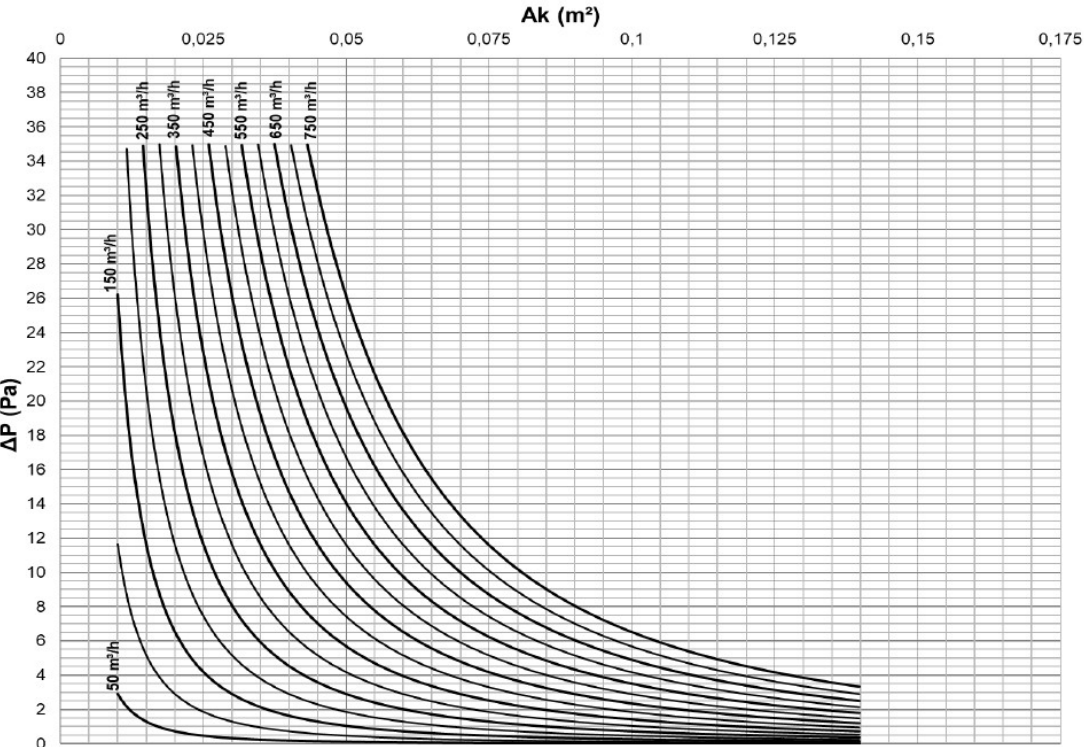
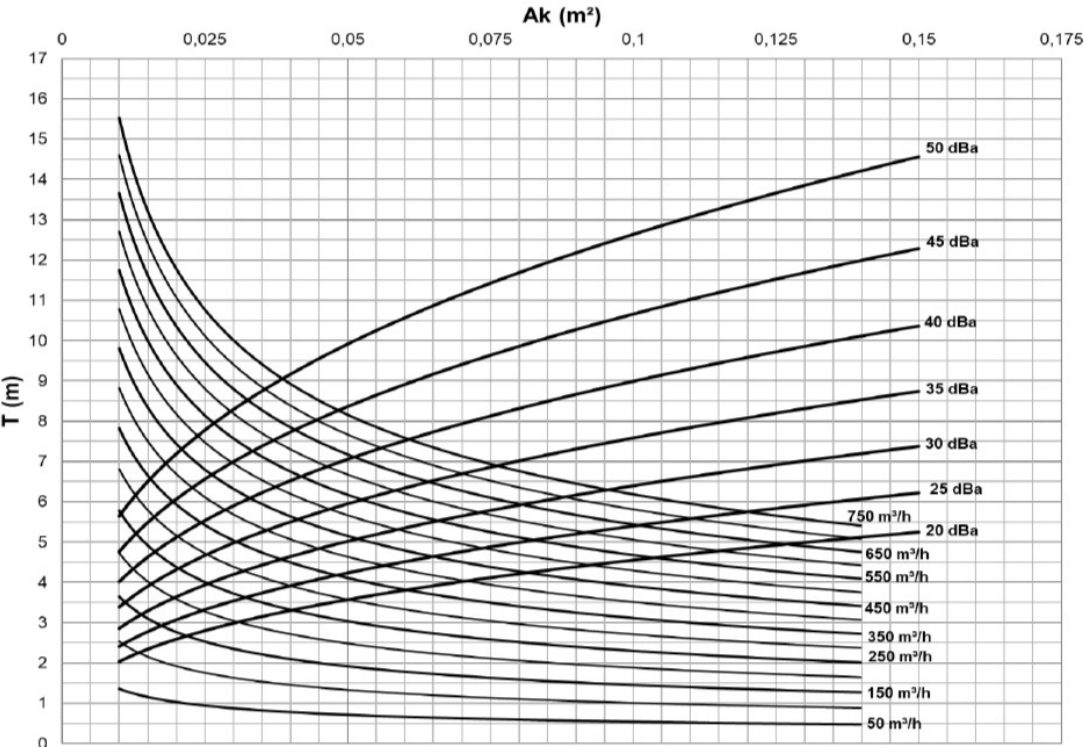
Feritoie	H (mm)	S (mm)	C (mm)	L ≤ 1200 mm		1201 ≤ L ≤ 2000 mm		Apertura nel controsoffitto
				n° stacchi	ØD (mm)	n° stacchi	ØD (mm)	
1	250	54	100	1	124	2	124	L + 10 x 59
2	250	95	115	1	158	2	158	L + 10 x 102
3	320	138	135	1	198	2	198	L + 10 x 145

Diffusori lineari a scomparsa

LSD

Dati tecnici

T = Lancio con velocità terminale 0,2 m/s



Diffusori lineari a scomparsa

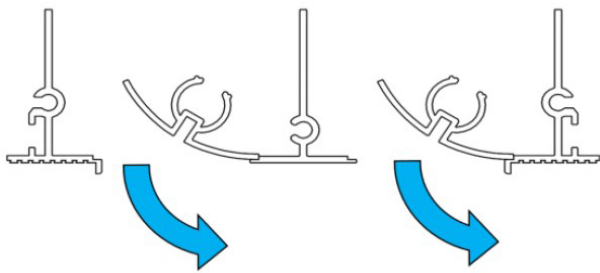
LSD

Regolazione

Regolazione per lancio orizzontale alto effetto Coanda

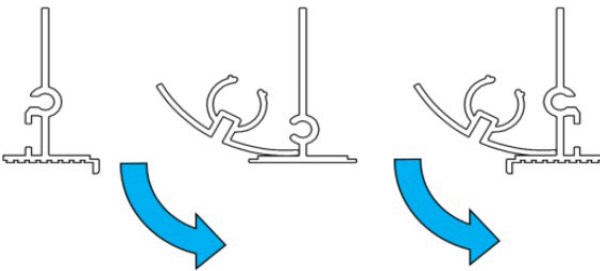
Il lancio scorre lungo il soffitto e garantisce l'assenza di correnti d'aria sensibili.

Utilizzo: raffreddamento/riscaldamento



Regolazione per lancio orizzontale alta portata

Il lancio scorre lungo il soffitto e garantisce la possibilità di erogare alte portate con livelli minimi di perdita di carico e potenza sonora.

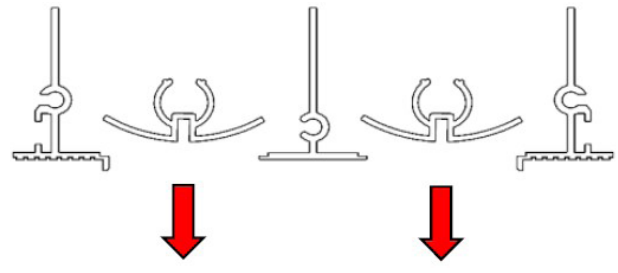


Il lancio orizzontale rappresenta l'uso più comune di questo tipo di diffusori, tanto in riscaldamento quanto in raffreddamento. Il lancio aderisce al soffitto e si diffonde orizzontalmente all'interno della stanza. Questo genera un effetto di richiamo verticale dell'aria già presente nella stanza, garantendo la perfetta miscelazione senza presenza di correnti all'interno della zona occupata.

Regolazione per lancio verticale

Il lancio penetra direttamente nella stanza. Previene l'effetto stratificazione.

Utilizzo: riscaldamento



Il lancio verticale, utilizzato in riscaldamento, consente di inviare l'aria calda direttamente all'interno della zona occupata contrastando la tendenza dell'aria calda a stratificarsi, a causa della minore densità, nelle parti alte della stanza.

Il cambio dell'orientamento del lancio si ottiene ruotando l'aletta deflettrice da inclinata a orizzontale e viceversa. L'aletta viene ruotata agendo dall'esterno del diffusore agendo con una leva nelle due estremità di ciascuna feritoia.

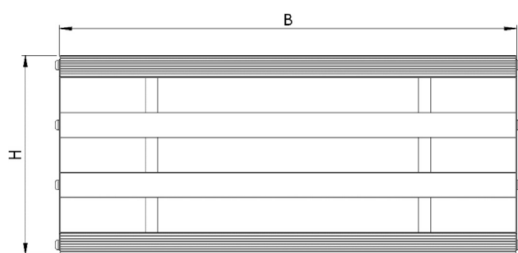
Diffusori lineari a scomparsa

LSD

Installazione

Installazione del diffusore senza plenum

Dimensione del foro nel controsoffitto: $B + 10 \times H + 2$



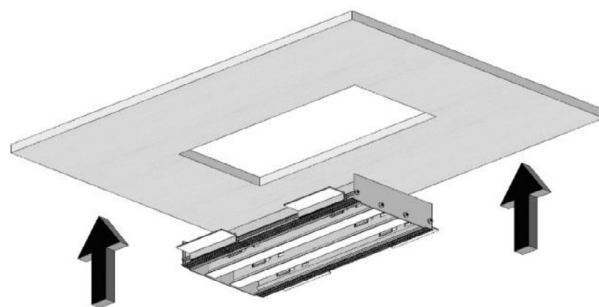
1. Rimuovere il primo deflettore ruotandolo e spingendolo



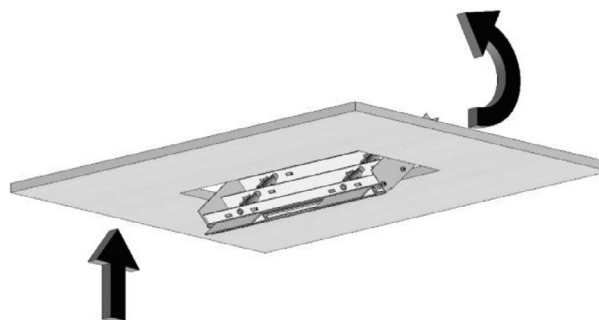
2. Rimuovere tutti i deflettori



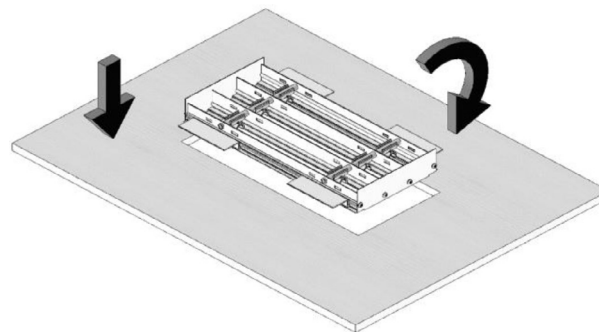
3. Inserire il diffusore nel foro presente nel controsoffitto



4. Ruotare il diffusore per agevolarne l'ingresso



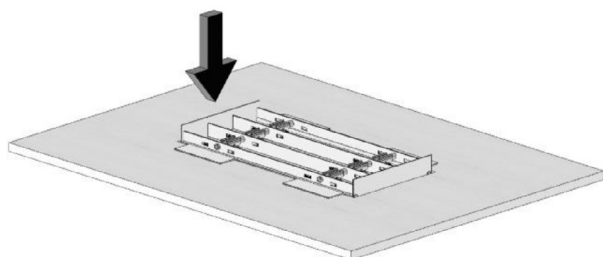
5. Posizionare il diffusore all'interno del foro



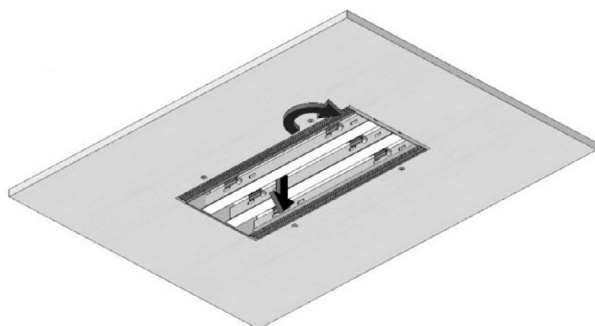
Diffusori lineari a scomparsa

LSD

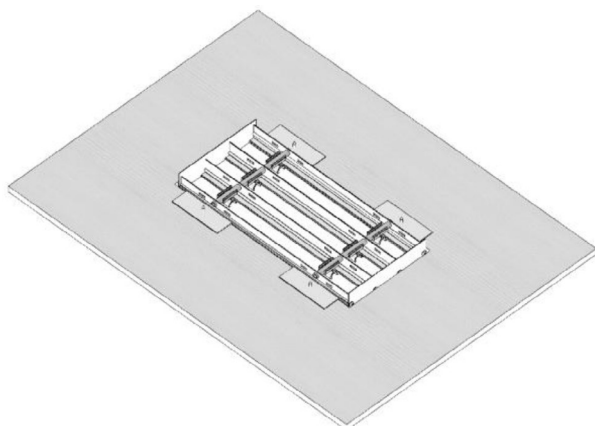
6. Adagiare le baionette di ancoraggio al controsoffitto



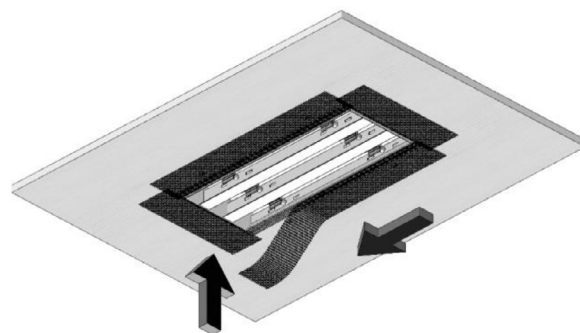
7. Mantenendo il diffusore a contatto con il controsoffitto, inserire una vite autoforante dal basso verso l'alto in corrispondenza di ciascuna baionetta



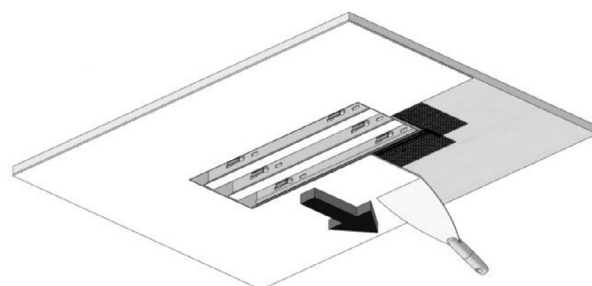
8.



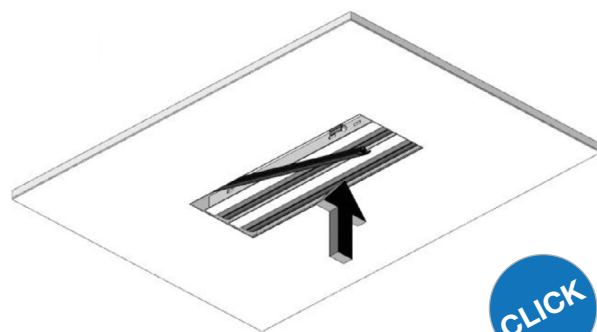
9. Applicare il nastro coprigiunti per cartongesso



10. Applicare lo stucco di rasatura



11. Rimontare i deflettori agganciandoli alle apposite clip



CLICK

Diffusori lineari a scomparsa

LSD

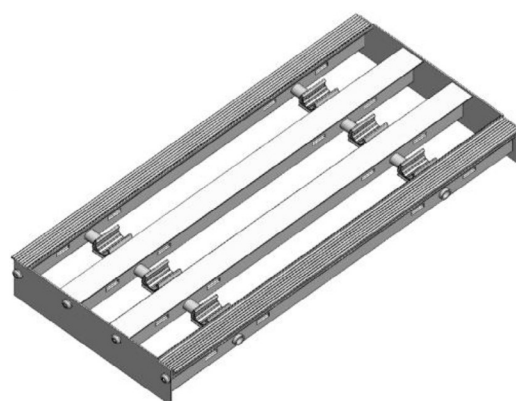
Installazione

Installazione del diffusore con plenum e quick fix

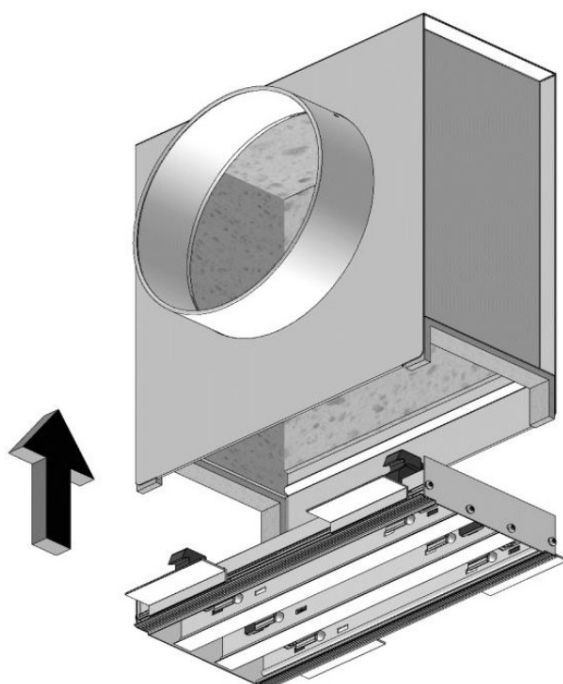
1. Rimuovere il primo deflettore ruotandolo e spingendolo



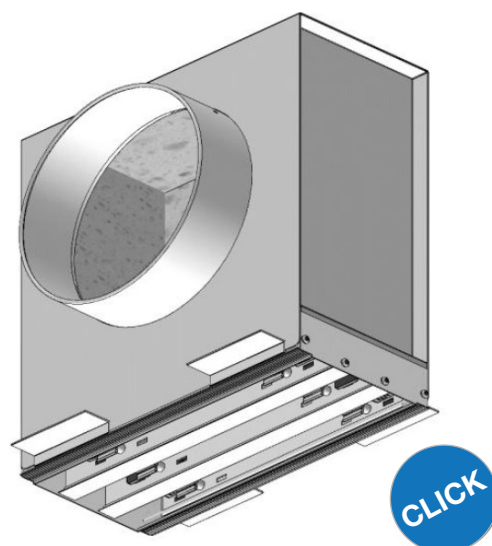
2. Rimuovere tutti i deflettori



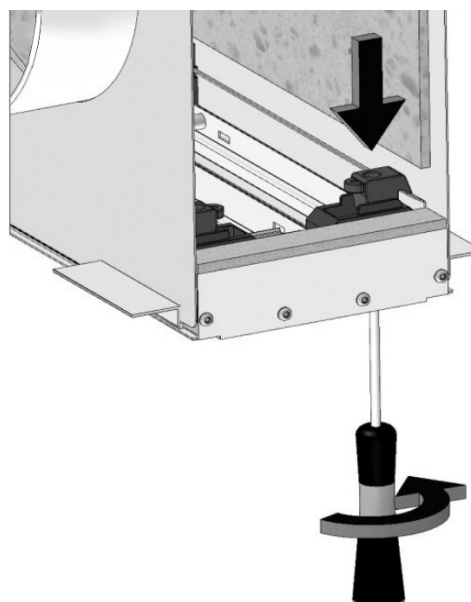
3. Inserire il diffusore all'interno del plenum



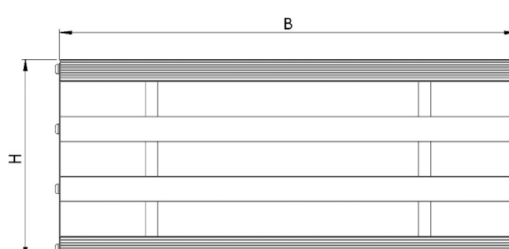
4. Agganciare i quick fix al plenum



5. Serrare le viti dei quick fix



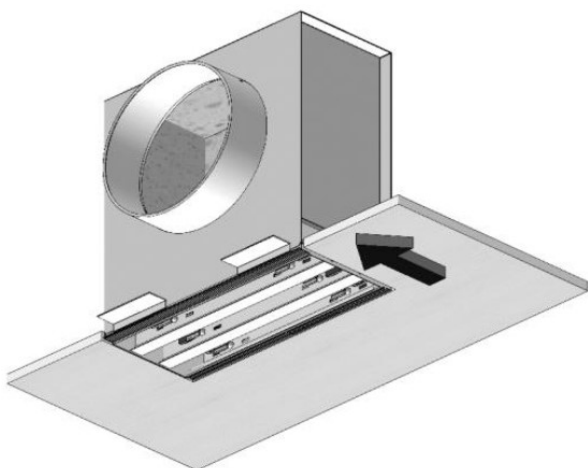
Dimensioni del foro nel controsoffitto: $B + 10 \times H + 2$



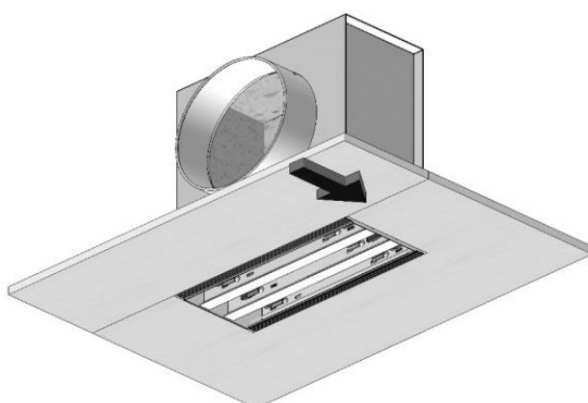
Diffusori lineari a scomparsa

LSD

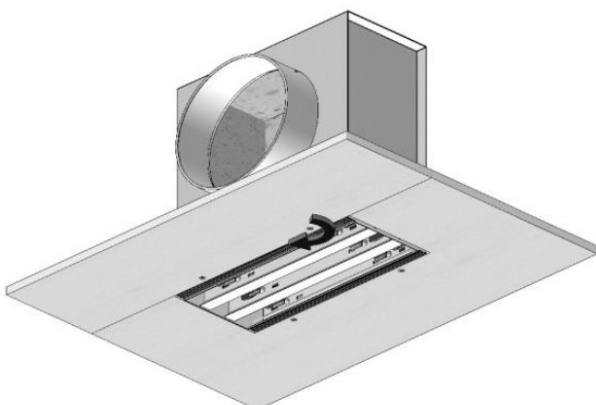
6. Aggiungere il primo pezzo di cartongesso



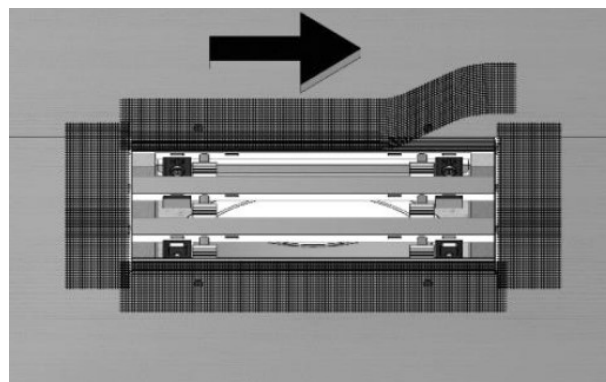
7. Aggiungere il secondo pezzo di cartongesso



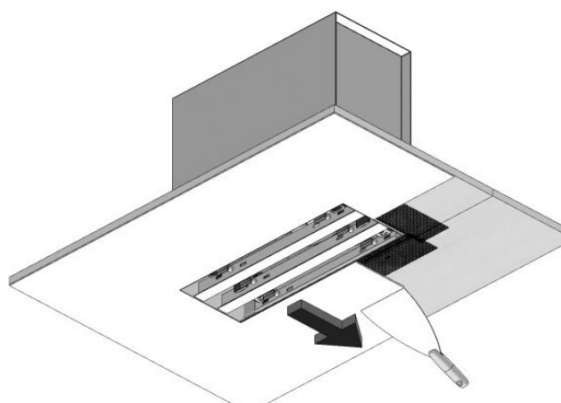
8. Avvitare una vite per ogni baionetta



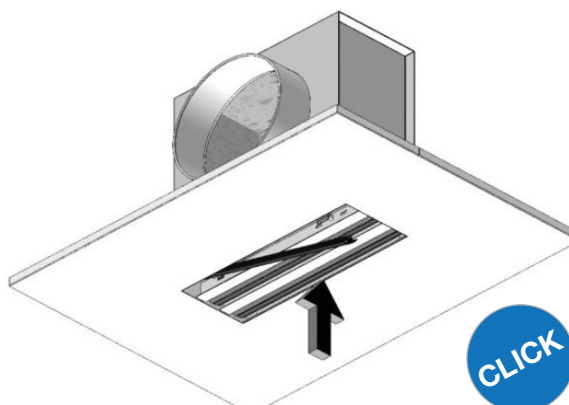
9. Applicare il nastro coprigiunti per cartongesso



10. Applicare lo stucco di rasatura



11. Rimontare i deflettori agganciandoli alle apposite clip



Diffusori lineari a scomparsa

LSD

Installazione

Installazione del diffusore con plenum senza quick fix

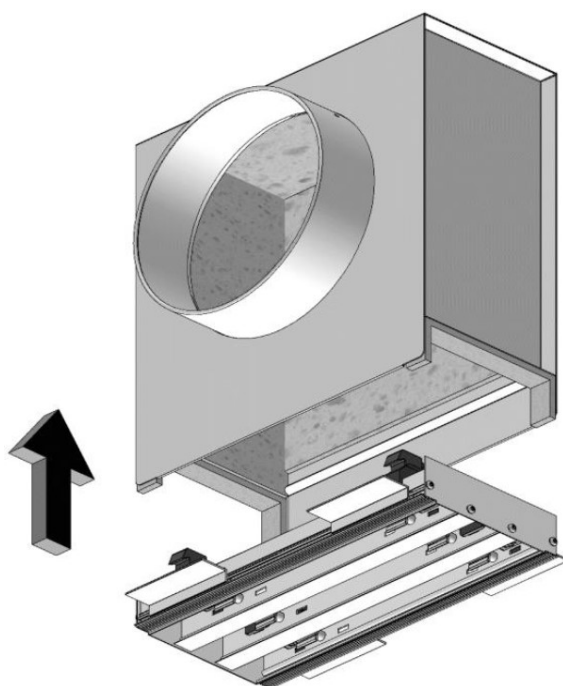
1. Rimuovere il primo deflettore ruotandolo e spingendolo



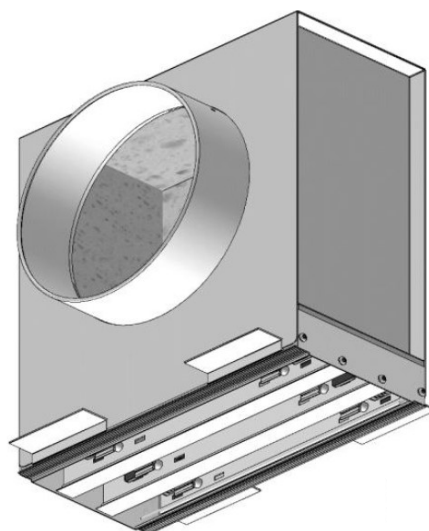
2. Rimuovere tutti i deflettori



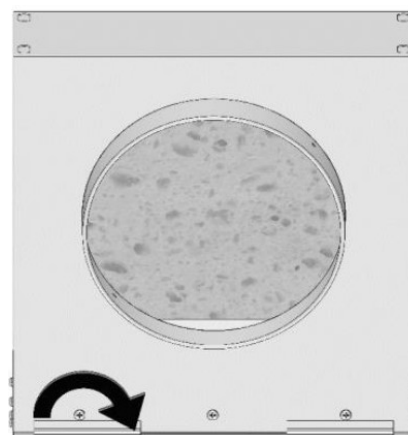
3. Inserire il diffusore all'interno del plenum



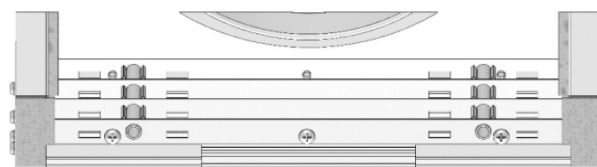
4. Portare in battuta il plenum sulle baionette di ancoraggio



5. Fissare il plenum e il telaio del diffusore con viti autoforanti



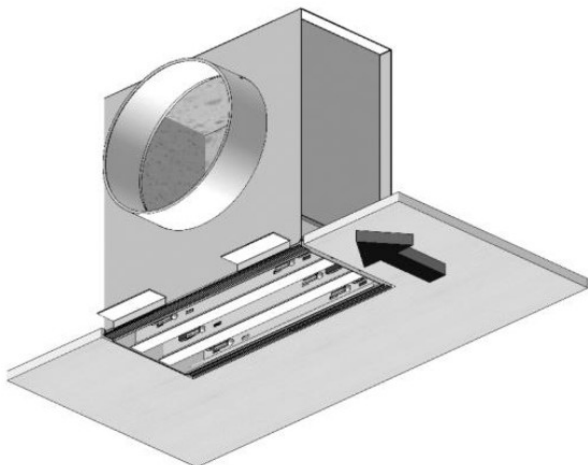
6. Nel fissaggio con viti, fare attenzione a non danneggiare il diffusore



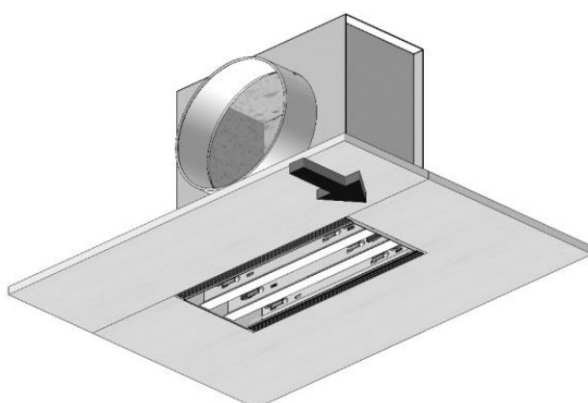
Diffusori lineari a scomparsa

LSD

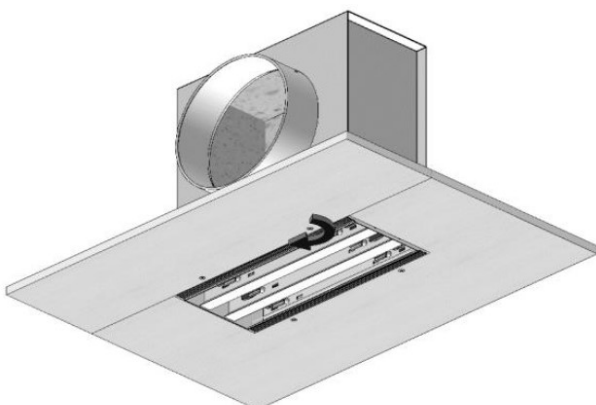
7. Dimensioni del foro nel controsoffitto: $B + 10 \times H + 2$.
Aggiungere il primo pezzo di cartongesso



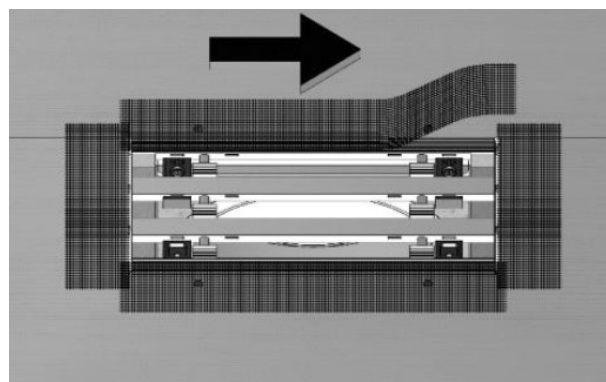
8. Aggiungere il secondo pezzo di cartongesso



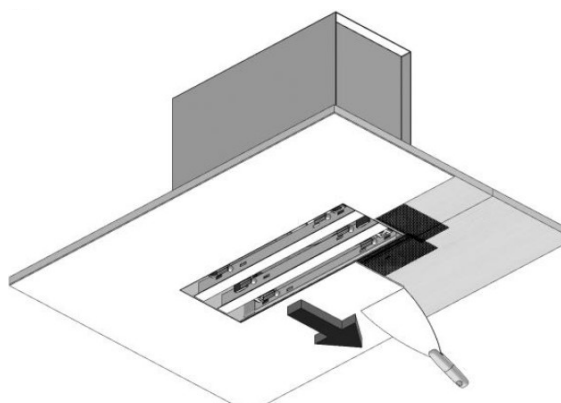
9. Avvitare una vite per ogni baionetta



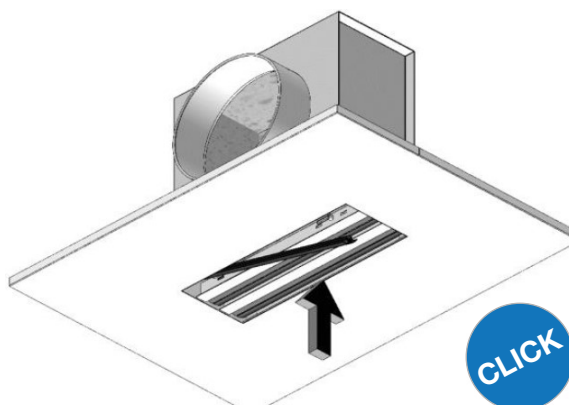
10. Applicare il nastro coprighiunti per cartongesso



11. Applicare lo stucco di rasatura



12. Rimontare i deflettori agganciandoli alle apposite clip

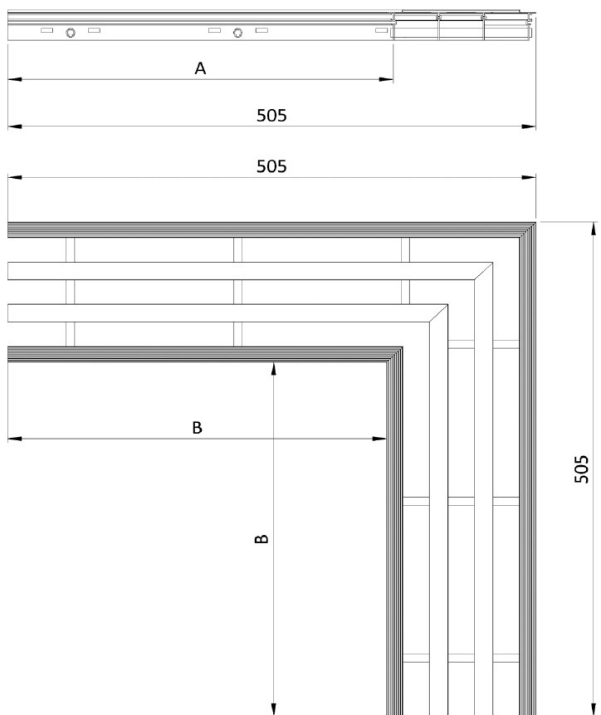
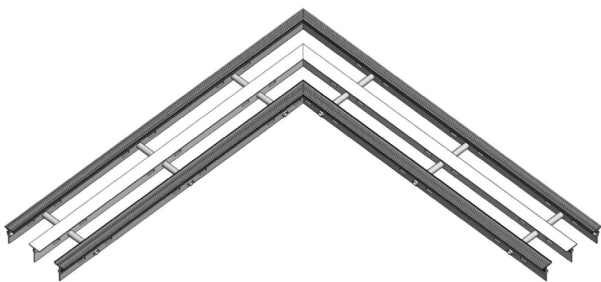


Diffusori lineari a scomparsa

LSD

Accessori e ricambi

LSDC Giunzione angolare



n° feritoie	A (mm)	B (mm)
1	455	448
2	412	405
3	369	362

Esempio di ordinazione - giunzione angolare

Giunzione angolare	LSDC25	2	A	AA
Numero di feritoie* 1-2-3				
A	Colore telaio: anodizzato**			
B	Colore telaio: RAL 9005 matte			
R	Colore Telaio: RAL 9010 glossy			
L	Colore telaio: RAL 9003 matte***			
AA	Colore deflettore: anodizzato			
AB	Colore deflettore: RAL 9005 matte			
AR	Colore deflettore: RAL 9010 glossy			
AL	Colore deflettore: RAL 9003 matte			
ZZ	Senza deflettori			

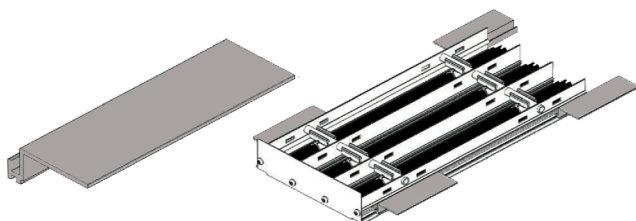
* Fino a 6 feritoie, su richiesta
** Telai laterali in alluminio grezzo
*** Telai laterali in RAL 9010 glossy

Diffusori lineari a scomparsa

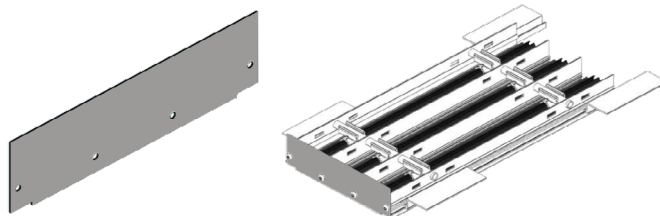
LSD

Accessori e ricambi

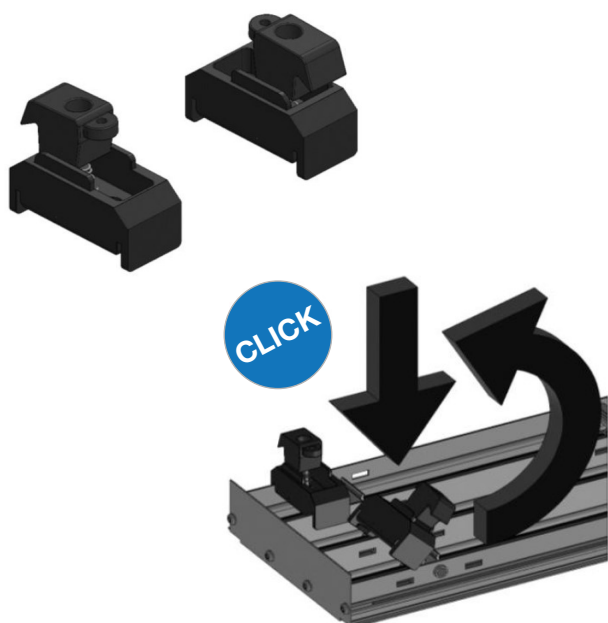
Baionetta per il fissaggio del diffusore



Testata laterale del diffusore



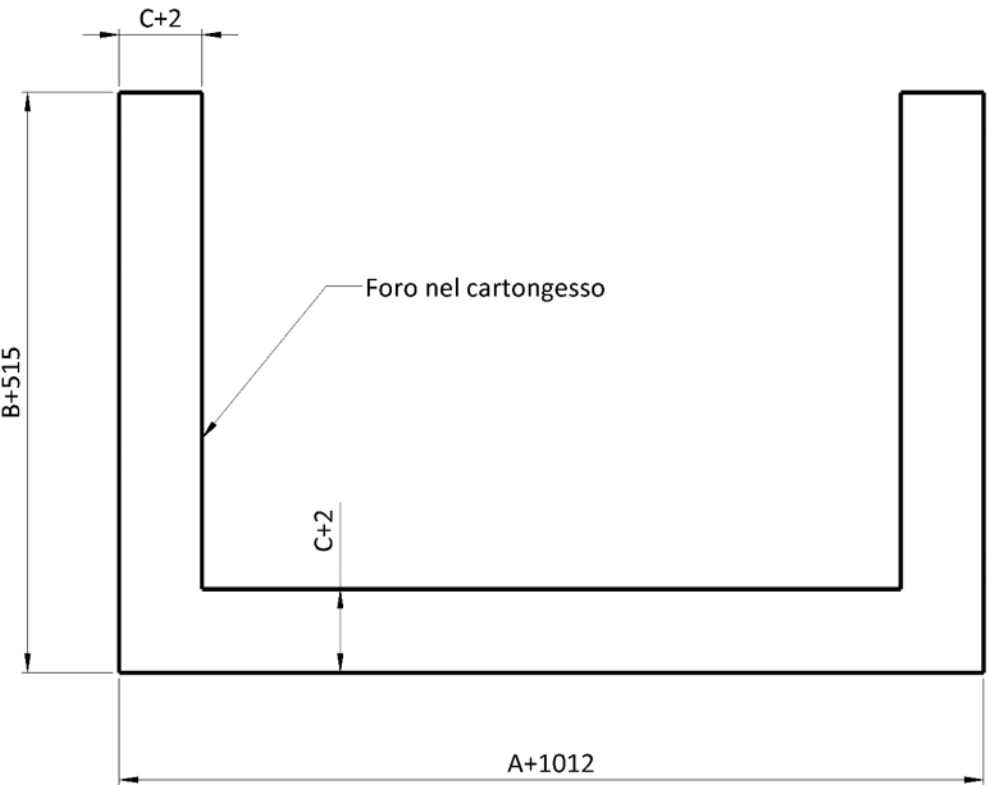
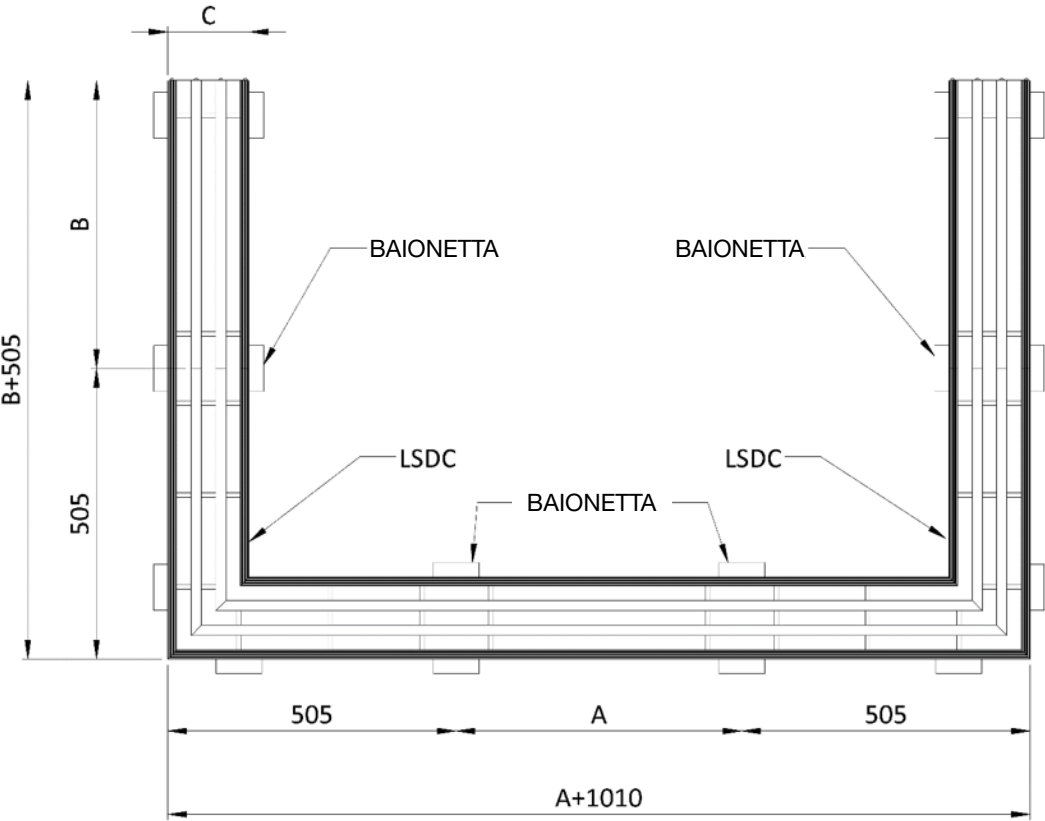
Quick fix per fissaggio del diffusore al plenum P94



Diffusori lineari a scomparsa

LSD

Esempio di installazione in linea continua con angoli



n° feritoie	C (mm)
1	57
2	100
3	143



Garantire un clima ottimale all'interno degli ambienti è fondamentale per la nostra salute, per il nostro benessere e anche per la nostra capacità produttiva. Considerando che trascorriamo la maggior parte del nostro tempo all'interno di spazi chiusi, Lindab si pone come obiettivo principale quello di contribuire in maniera tangibile al raggiungimento di un clima indoor che possa migliorare la nostra e la vita di tutte le persone.

Noi di Lindab miriamo inoltre ad assicurare un clima migliore per il nostro pianeta e lo facciamo lavorando in un modo che sia sostenibile sia per le persone che per l'ambiente, sviluppando soluzioni di ventilazione efficienti dal punto di vista energetico e prodotti per l'edilizia sempre più sostenibili.

[Lindab](#) | For a better climate